

Kenny S.

SPRING / SUMMER



Bluse 800224, Jacke 31014-7716 Silvia, Jeans 02900-7071 Jenny Low



RAFFAELA 02126

Schlanke Five-Pocket-Form mit ausgestelltem Bein.

Damen-Größen: 34-48

Längen: 28, 30, 32 und 34 inch

Slim five-pocket style, bootcut.

Size: 8-22

Length: 28, 30, 32 and 34 inches

Qualität/Farben

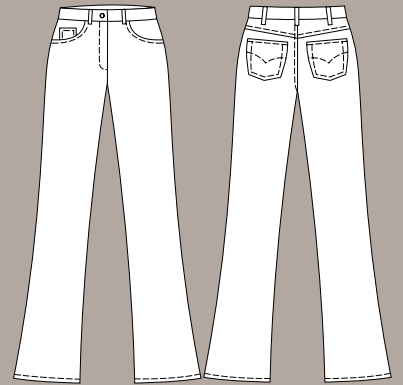
Fabric/Colors

Ring-Stretch-Denim 7053 *

18 SW

Cross-Stretch-Denim 7059

12 SW



INA 02204

Stretchhose, gerade Form mit L-Taschen vorne.

Damen-Größen: 36-50

Längen: 28, 30, 32 und 34 inch

Stretch pants, straight cut with L-pockets in front.

Size: 10-24

Length: 28, 30, 32 and 34 inches

Qualität/Farben

Fabric/Colors

Ring-Stretch-Denim 7071 *

18 SW

Ring-Stretch-Denim 7077

(passend zu Jacke 31014, Weste 32051 und Blazer 38078)

(combinable with jacket 31014, waistcoat 32051 and blazer 38078)

18 SW

Stretch-Denim 7079

64 Black

Stretch-Cotton 8400

(passend zum Blazer 38076)

(combinable with blazer 38076)

200 Weiß

871 Cappuccino *

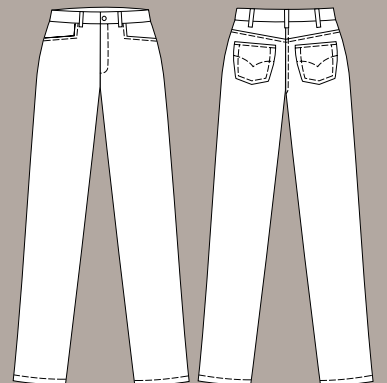
910 Beige *

Stretch-Cotton 8900

200 Weiß

871 Cappuccino

910 Beige



Die mit * markierten Artikel/Qualitäten/Farben sind während dieser Saison nachorderbar, gegebenenfalls mit kurzen Lieferzeiten.

*References/colors/fabrics marked with a * are available for repeat order throughout the season, short delivery time may occur.*



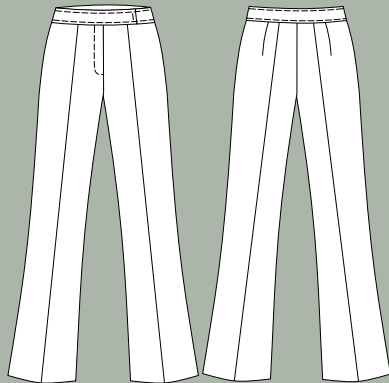
AILINE 02207*

Bügelfalten-Hose mit Formbund.
Damen-Größen: 34-48
Längen: 30, 32 und 34 inch

*Pants with ironed pleat and
shaped waistband.
Size: 8-22
Length: 30, 32 and 34 inches*

Qualität/Farben
Fabric/Colors

Poly-Bi-Stretch 5870
100 Schwarz



ALICE 02326

Schlanke Five-Pocket-Form mit modischer
Leibhöhe und ausgestelltem Bein.
Damen-Größen: 34-48
Längen: 30, 32 und 34 inch

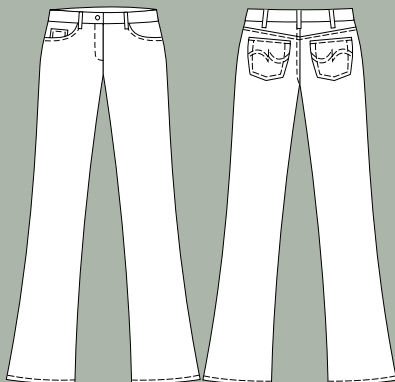
*Slim five-pocket bootcut style
with fashionable rise.
Size: 8-22
Length: 30, 32 and 34 inches*

Qualität/Farben
Fabric/Colors

Stretch-Cotton 8400
(passend zum Blazer 38076)
(combinable with blazer 38076)
200 Weiß
871 Cappuccino*
910 Beige*



ALICE JOY 02364



Schlanke Form mit modischer Leibhöhe, ausgestelltem Bein und Mehrfach-Absteppungen. Modische Extras sind der Leder-Anhänger und der Used-Effekt mit Quetschfalten an den Taschen vorne und am Saum.

Damen-Größen: 34-48

Längen: 30, 32 und 34 inch

Slim five-pocket bootcut style with fashionable rise and multiple stitching. Fashionable extras are a leather pendant as well as used effects with creases below the front pockets and at the hem.

Size: 8-22

Length: 30, 32 and 34 inches

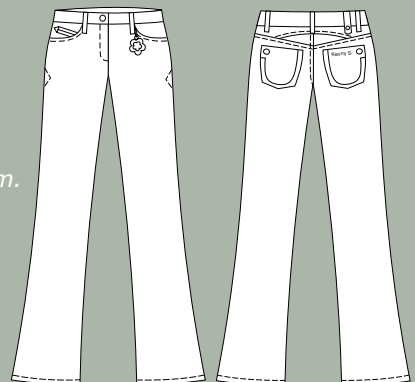
Qualität/Farben

Fabric/Colors

Ring-Stretch-Denim 7077

(passend zu Jacke 31014, Weste 32051 und Blazer 38078)

(combinable with jacket 31014, waistcoat 32051 and blazer 38078)





Top 611814, Bluse 800244, Weste 32054-7078 Sally, Hose 02410-8400 Lina City

Lina City 02410

Gerade Form mit untergesteppten Gesäßtaschen,
toniger Stickerei und Stoffgürtel.

Damen-Größen: 34-48

Längen: 30, 32 und 34 inch

*Straight five-pocket style with back pockets quilted underneath,
tone-in-tone embroidery and belt made of the same fabric.*

Size: 8-22

Length: 30, 32 and 34 inches

Qualität/Farben

Fabric/Colors

Stretch-Cotton 8400

(passend zum Blazer 38076)

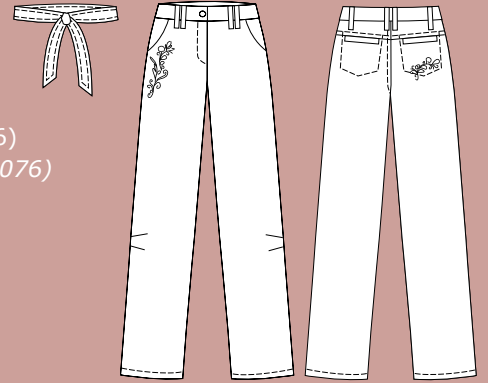
(combinable with blazer 38076)

442 Khaki

503 Rose

871 Cappuccino

910 Beige



JANINE 02601/02603

Bügelfalten-Hose mit Formbund und Logo-Stickerei.

Wird mit Gürtel geliefert.

Damen-Größen: 34-48

Längen: 30, 32 und 34 inch

*Pants with ironed pleat, shaped
waistband and logo stitching.*

Will be delivered with belt.

Size: 8-22

Length: 30, 32 and 34 inches

Qualität/Farben

Fabric/Colors

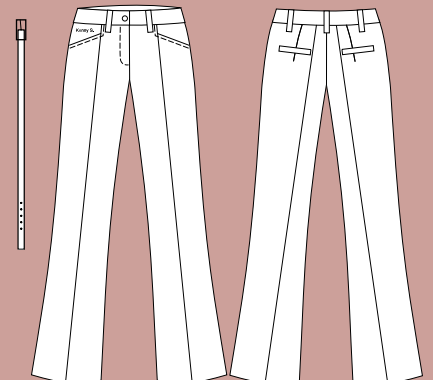
Stretch-Viscose 02601-5880

100 Schwarz

6800 Anthra-Melange

Poly-Bi-Stretch 02603-5870 *

100 Schwarz



Shirt 611524, Blazer 38078-7077 Kelly, Rock 45052-7717 Maggy Check





Shirt 611634, Blazer 38077-7717 Janika, Gürtel 190130, Jeans 02707-7077 Grace Joy

GRACE 02700

Bequeme Five-Pocket-Form mit ausgestellttem Bein, modischem Stitching und Lederlabel.

Damen-Größen: 34-48

Längen: 30, 32 und 34 inch

Loose five-pocket bootcut style with fashionable stitching and leather label.

Size: 8-22

Length: 30, 32 and 34 inches

Qualität/Farben

Fabric/Colors

Cross-Stretch-Denim 7059 *
19 SW

Stretch-Denim 7079
64 Black

Stretch-Cotton 8900
200 Weiß
871 Cappuccino
910 Beige



GRACE JOY 02707

Bequeme Five-Pocket-Form mit ausgestellttem Bein, Lederlabel, Mehrfach-Absteppungen und modischem Stitching auf den Taschen.

Damen-Größen: 34-48

Längen: 30, 32 und 34 inch

Loose five-pocket bootcut style with leather label, multiple stitching at the seams and fashionable stitching on the pockets.

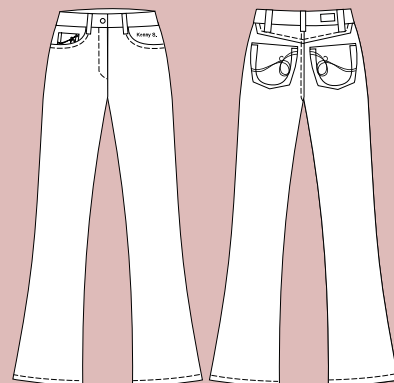
Size: 8-22

Length: 30, 32 and 34 inches

Qualität/Farben

Fabric/Colors

Ring-Stretch-Denim 7077
(passend zu Jacke 31014, Weste 32051
und Blazer 38078)
(combinable with jacket 31014,
waistcoat 32051 and blazer 38078)
180 Used



JENNY LOW 02900

Five-Pocket-Form mit ausgestellttem Bein, niedriger Leibhöhe und modischem Stitching. Used-Effekt mit Quetschfalten an den Taschen vorne und am Saum.

Damen-Größen: 34-48

Längen: 30, 32 und 34 inch

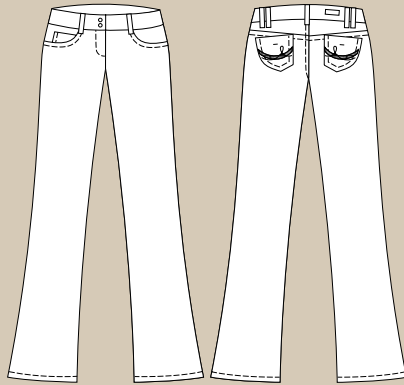
Five-pocket bootcut style with low rise and fashionable stitching. Used effects with creases below the front pockets as well as at the hem.

Size: 8-22

Length: 30, 32 and 34 inches

Qualität/Farben
Fabric/Colors

Ring-Stretch-Denim 7071
180 Used



SILVIA 31014

Taillierte Stretch-Jacke mit Uniformdetails, verdecktem RV und Paspeltaschen.

Damen-Größen: 36-48

Tailored stretch denim jacket with uniform details, hidden zip and piped pockets.

Size: 10-22

Qualität/Farben
Fabric/Colors

Ring-Stretch-Denim 7077
18 SW



JANA 32051

Stretch-Weste, tailliert mit Mehrfach-Absteppungen und Taillenriegel hinten.

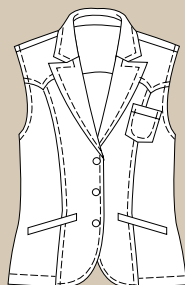
Damen-Größen: 36-48

Tailored stretch denim waistcoat with multiple stitching and waist-bar in the back.

Size: 10-22

Qualität/Farben
Fabric/Colors

Ring-Stretch-Denim 7077
180 Used



Shirt 611724, Hose 02351-7400 Alice Glam





Shirt 611594, Bluse 800264, 7/8-Jeans 43050-7077 Lexi Joy

MARY 38076

Stretch-Blazer, tailliert mit toniger Stickerei und Taillenriegel hinten.
Damen-Größen: 36-48

Tailored stretch blazer with tone-in-tone embroidery and waist-bar in the back.
Size: 10-22

Qualität/Farben
Fabric/Colors

Stretch-Cotton 8400
442 Khaki
503 Rose
871 Cappuccino
910 Beige



KELLY 38078

Stretch-Blazer, tailliert mit Mehrfach-Absteppungen und Taillenriegel hinten.
Damen-Größen: 36-48

Tailored stretch blazer with multiple stitching and waist-bar in the back.
Size: 10-22

Qualität/Farben
Fabric/Colors

Ring-Stretch-Denim 7077
180 Used



Top 611814, Bolero 611764, Hose 02326-7716 Alice





LEXI JOY 43050

7/8-Hose mit Saumschlitzten und Mehrfachabsteppungen. Modische Extras sind der Lederanhänger und der Used-Effekt mit Quetschfalten an den Taschen vorn.
Damen-Größen: 34-48

Cropped pants, 7/8 length, with side vents and multiple stitching. Fashionable extras are a leather pendant as well as used effects with creases below the front pockets and at the hem.
Size: 8-22

Qualität/Farben
Fabric/Colors

Ring-Stretch-Denim 7077
(passend zu Jacke 31014, Weste 32051 und Blazer 38078)
(combinable with jacket 31014, waistcoat 32051 and blazer 38078)
180 Used



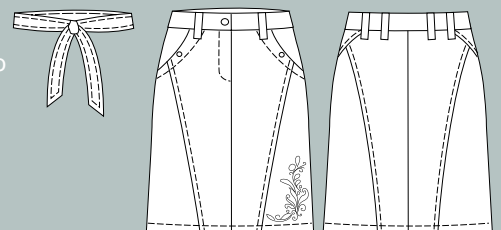
MAGGY CITY 45051

Leicht ausgestellter Stretchrock mit toniger Stickerei und Stoffgürtel.
Länge bei Gr. 38: 58cm
Damen-Größen: 34-48

Slight bell-bottom stretch skirt with tone-in-tone embroidery and belt made of the same fabric.
Length size 12: 58cm / 23 inches
Size: 8-22

Qualität/Farben
Fabric/Colors

Stretch-Cotton 8400
(passend zum Blazer 38076)
(combinable with blazer 38076)
442 Khaki
503 Rose
871 Cappuccino
910 Beige





Polo-Shirt 1/2-Arm

630154, 630155

Basic-Shirt aus hochwertiger Baumwolle, mit Kenny S.-Druck.
Damen-Größen: 36-42, 38-44 (630154), 42-48 (630155)

*Basic short sleeve polo shirt made of high quality cotton
with Kenny S. print.*

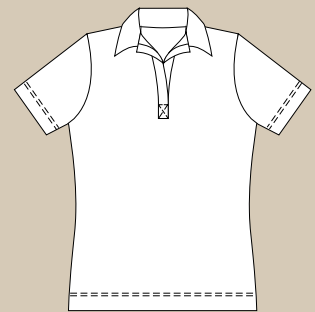
Sizes: 10-16, 12-18 (630154), 16-22 (630155)

Qualität/Farben

Fabric/Colors

100 % Baumwolle
100 % Cotton

100 Schwarz
200 Weiß
221 Papaya
280 Ecrú
304 Opal
305 Bleu
442 Khaki
503 Rose
531 Sorbet
861 Taupe



Die Farbpalette wird während der Saison aktualisiert.
The colour palette will be updated within the season.

1/2-Arm-Shirt

630164, 630165

Basic-Shirt aus hochwertiger Baumwolle mit Kenny S.-Druck.
Damen-Größen: 36-42, 38-44 (630164), 42-48 (630165)

*Basic short-sleeve shirt made of high quality cotton
with Kenny S. print.*

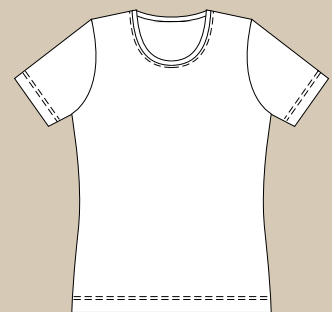
Sizes: 10-16, 12-18 (630164), 16-22 (630165)

Qualität/Farben

Fabric/Colors

100 % Baumwolle
100 % Cotton

100 Schwarz
200 Weiß
221 Papaya
280 Ecrú
304 Opal
305 Bleu
442 Khaki
503 Rose
531 Sorbet
861 Taupe



Die Farbpalette wird während der Saison aktualisiert.
The colour palette will be updated within the season.

Top 630174, 630175

Basic-Shirt aus hochwertiger Baumwolle mit Kenny S.-Druck.
Damen-Größen: 36-42, 38-44 (630174), 42-48 (630175)

*Basic sleeveless shirt made of high quality cotton with Kenny S. print.
Sizes: 10-16, 12-18 (630174), 16-22 (630175)*

Qualität/Farben
Fabric/Colors

100% Baumwolle
100% Cotton

100 Schwarz
200 Weiß
221 Papaya
280 Ecrú
304 Opal
305 Bleu
442 Khaki
503 Rose
531 Sorbet
861 Taupe



Die Farbpalette wird während der Saison aktualisiert.
The colour palette will be updated within the season.

Sweat-Jacke 900104, 900105

Jacke aus hochwertiger Baumwolle mit Kenny S.-Label am Saum und verdecktem RV.
Damen-Größen: 36-42, 38-44 (900104), 42-48 (900105)

*Sweater cardigan made of high quality cotton with Kenny S. label at the hem and hidden zip.
Sizes: 10-16, 12-18 (900104), 16-22 (900105)*

Qualität/Farben
Fabric/Colors

100% Baumwolle
100% Cotton

221 Papaya
304 Opal
503 Rose
861 Khaki



Die Farbpalette wird während der Saison aktualisiert.
The colour palette will be updated within the season.







REPRÄSENTANTEN SALES AGENTS

BELGIEN

Adelheid Fashion

Darmstraat 22a, 8531 Bavikhove (Harelbeke)
Telefon (056) 701 953
Fax (056) 727 548
E-mail adelheid.bvba@skynet.be
Internet www.adelheid.be

CZECH REPUBLIC / SLOVAKIA

D TEX CZ s.r.o.

Michal Drábeček
Moravská 2363, 688 01 Uherský Brod,
Czech Republic
Phone/Fax 00420 (572) 630 651
Mobile 00420 (608) 260 140
E-mail kennys.czech@seznam.cz

GREAT BRITAIN

Nik Bartlam Agencies Ltd.

1st Floor, Winston Churchill House,
8, Ethel Street, Birmingham, B2 4BG
Phone/Fax (01902) 574 729
Nik Bartlam Mobile (07977) 776 558
Dave Peyton Mobile (07790) 930 223
E-mail nik.bartlam@virgin.net

NIEDERLANDE

Haanappel Fashion B.V.

Mode Centrum Almere
Veluwezoom 1-5, Dome 2.10
1327 AA Almere
Telefon (036) 547 4800
Fax (036) 529 7100
E-mail info@haanappelfashion.nl

ÖSTERREICH

Agentur Edelmaier + Herman

Birkengasse 18, 2435 Ebergassing
Showroom: Salzburg, MGC, EG, B13
Thomas Edelmaier
Mobil (0676) 684 1168
Michael Herman
Mobil (0676) 522 1907
E-mail st.edelmaier@aon.at

PORTUGAL

ACTUAL PROJECTO - Centro de Negócios

Actual Projecto - Atelier de Moda e Arquitectura,
Unipessoal, Lda., Alberto Higino,
Avenida Afonso Costa, 48 - Loja
1900-037 Lisboa
Phone 00351 (21) 848 0016 / 0999 / 5777
Fax 00351 (21) 848 0999
E-mail actual-projecto@netcabo.pt

REPUBLIC OF IRELAND

Fashion Developments Ltd.

Ruth Keane, Laurence Michael House,
2 Fashion City, M50 Business Park, Ballymount, D24
Phone 00353 (01) 429 5100
Fax 00353 (01) 429 5106
E-mail fashiondevelopments@eircom.net

SCHWEIZ

Layout Handels AG

Jeannine Dürst
TMC 1, Raum 252, 2. Stock, 8065 Zürich
Telefon (044) 829 2188
Fax (044) 829 2191
E-mail info@layout-ag.ch
Internet www.layout-ag.ch

SLOVENIA

KOTO d.d. LJUBLJANA

Aleksander Hiršman
Agrokombinatska 80, 1000 Ljubljana
Phone 00386 (1) 587 8243
Fax 00386 (1) 587 8250
Mobile 00386 (31) 314 842
E-mail aleksander.hirsman@koto.si

UNGARN

Németh 67 Kft.

8313 Balatonyörök, Kossuth L. u. 67.

Showroom:

Trend 2 Fashion Center Budapest - Room 2038
Némethné Sumakker Krisztina
Mobil (070) 522 4940
Sumakker Attila
Mobil (070) 202 8778
E-mail kennys@nemet67.axelero.net

REPRÄSENTANTEN SALES AGENTS

DEUTSCHLAND

SCHLESWIG-HOLSTEIN/ NIEDERSACHSEN/BREMEN/HAMBURG

Joern O. F. Jacob

Mode-Centrum Hamburg Haus B 647,
22457 Hamburg

Telefon (040) 5593518

Fax (040) 5594240

Joern Jacob

Mobil (0171) 4450505

Manfred Lippert

Mobil (0177) 2921240

NORDRHEIN-WESTFALEN

Two in One GmbH

Düsseldorf Fashion House I, Raum 1 114,
Danziger Str. 101, 40468 Düsseldorf

Telefon/Fax (0211) 4544314

Manfred Bialek

Telefon/Fax (0201) 7103192

Mobil (0172) 2531410

Thomas Pohlmann

Telefon (02524) 3675

Fax (02524) 929271

Mobil (0171) 3733204

HESSEN/RHEINLAND-PFALZ/SAARLAND

Modeagentur Bonifer GmbH

HDM 1, 6. Etage, Raum 617,
65760 Eschborn

Telefon (06196) 947079

Fax (06196) 947069

E-mail kennys@ma-bonifer.de

Norbert Bonifer Mobil (0171) 7788361

Jochen Menzel Mobil (0171) 6827750

Kerstin Vonderheid Mobil (0171) 8988816

BADEN-WÜRTTEMBERG

Agentur Hans Maier

Haus Classic, 1.OG, Raum 103,
Schwertstraße 58-60,
71065 Sindelfingen

Telefon (07031) 688298

Fax (07031) 688643

Mobil (0170) 2106936

E-mail agentur.hans.maier@t-online.de

Verkaufsservice in Stockach sales service in Stockach

Zentrale +49 (0) 7771 876-0

Verkaufsteam +49 (0) 7771 876-520

+49 (0) 7771 876-530

+49 (0) 7771 876-540

Fax (national) 0800 9824444 (gebührenfrei)

Fax (international) 0049 7771 876-555

mail@kennys.de www.kennys.de

BAYERN

Modeagentur Wägele GmbH

Thüringer Straße 45,

90579 Langenzenn

Telefon (09101) 997743

Fax (09101) 997745

Manfred Wägele

Mobil (0171) 7783022

Jochen Wägele

Mobil (0170) 8614058

MECKLENBURG-VORPOMMERN/BERLIN/ BRANDENBURG/SACHSEN-ANHALT

(nördl. der Autobahn Helmstedt-Frankfurt/O.)

Manfred Weber

Klenzestraße 6,

17424 Seebad Heringsdorf

Telefon (038378) 33104

Mobil (0171) 8227613

Fax (038378) 33105

SACHSEN/THÜRINGEN/ BRANDENBURG/SACHSEN-ANHALT

(südlich der Autobahn Helmstedt-Frankfurt/O.)

Winfried Haug und Thomas Weber

MMC Leipzig, Mitteldeutsches Mode Center

Haus C, Raum 163

Münchner Ring 2, 04435 Schkeuditz

Telefon (034204) 31617

Fax (034204) 31619

Modeagentur Haug GmbH

Telefon (036621) 22666

Mobil (0171) 7710040

Fax (036621) 22667

E-mail haug-modeagent@t-online.de

Thomas Weber

Telefon (03473) 809181

Mobil (0171) 4523615

Fax (03473) 809185

E-mail Weber-AW-TW@t-online.de

Wir bitten um Verständnis, dass der Erstauftrag einer Saison ausschließlich über unsere Verkaufsrepräsentanten abgewickelt werden kann. Direktbestellungen können nicht berücksichtigt werden. Änderungen vorbehalten.

Please note that the initial order beginning of the season has to be placed exclusively at your Kenny S. sales representative. Direct orders may not be considered until the placement of this initial order. Content is subject to modification.



200 Weiß/white

280 Écru/ecru

503 Rosé/light pink

304 Opal/opal

531 Sorbet/sorbet

221 Papaya/pawpaw

861 Taupe/mole

871 Cappuccino

910 Beige/beige

821 Sand/sand

305 Bleu/light blue

413 Verde/light green

442 Khaki/khaki

100 Schwarz/black

19 SW

23 SSW

18 SW

13 SW

09 SW

12 SW

02 Dark Blue

64 Black

Pulli 500174, 7/8-Hose 43020-8200 Julia Lounge



Kenny S. GmbH

Hardtring 13, D-78333 Stockach

Telefon +49(0)7771 876-0

Telefax +49(0)7771 876-555

mail@kennys.de

www.kennys.de